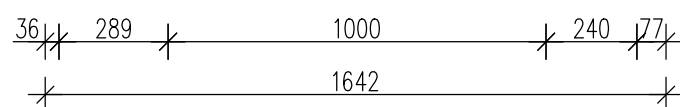


## Balustrada BA4 ΣL=4,0mb\*

1:20

\* Wykonać 2 szt.  
w lustrzanym odbiciu



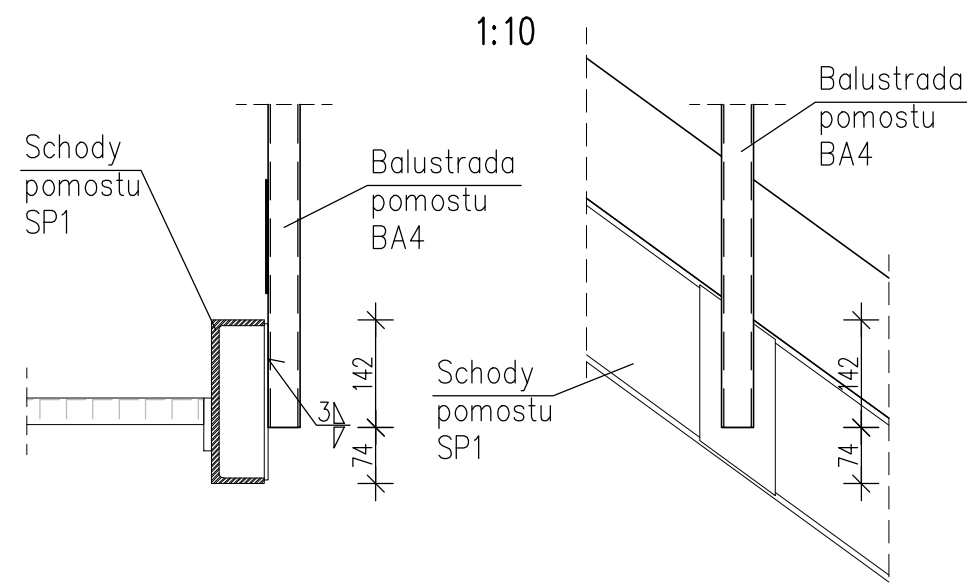
NR	PROFIL	SZT	DŁUG. mm	MASA		kg RAZEM	GAT. STALI	UWAGI
				jednostk.	1szt.			
1	<b>SŁUPKI</b> R.ST.42,4x3,0	<b>Szt.4</b> 1	1 300	2,96	3,85	3,9	1.4301	
<b>SUMA</b>						<b>3,9</b>		
<b>SPOINY</b>						<b>0,1</b>		
<b>RAZEM</b>						<b>4,0</b>		

NR	PROFIL	SZT	DŁUG. mm	MASA		kg RAZEM	GAT. STALI	UWAGI
				jednostk.	1szt.			
1	<b>POCHWYT</b> R.ST.42,4x3,0	<b>Szt.1</b> 1	4 400	2,96	13,02	13,1	1.4301	
<b>SUMA</b>						<b>13,1</b>		
<b>SPOINY</b>						<b>0,2</b>		
<b>RAZEM</b>						<b>13,3</b>		

NR	PROFIL	SZT	DŁUG. mm	MASA		kg RAZEM	GAT. STALI	UWAGI
				jednostk.	1szt.			
1	<b>POPRZECZKA</b> R.ST.42,4x3,0	<b>Szt.1</b> 1	4 000	2,96	11,84	11,9	1.4301	
<b>SUMA</b>						<b>11,9</b>		
<b>SPOINY</b>						<b>0,2</b>		
<b>RAZEM</b>						<b>12,1</b>		

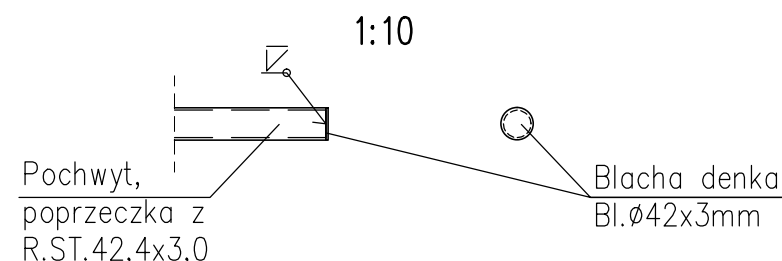
NR	PROFIL	SZT	DŁUG. mm	MASA		kg RAZEM	GAT. STALI	UWAGI
				jednostk.	1szt.			
1	<b>KRAWĘŻNIK</b> BI.03x150	<b>Szt.1</b> 1	4 000	3,53	14,12	14,2	1.4301	
<b>SUMA</b>						<b>14,2</b>		
<b>SPOINY</b>						<b>0,3</b>		
<b>RAZEM</b>						<b>14,5</b>		

## Detal montażu balustrady BA4 do schodów SP1



STAL PROFILOWA:  
1.4301 (OH18N9, AISI 304) – belki główne  
1.4301 (OH18N9) – balustrady


## Detal denkowania profili krawędzi swobodnych balustrady



### UWAGI:

- Rysunek rozpatrywać łącznie z częścią opisową opracowania.
- Wymiary liniowe podano w [mm].
- Rzędne wysokościowe podano w [m].
- Wykonawca zobowiązany jest do opracowania projektu warsztatowego dla konstrukcji stalowej.
- Przyjęto dodatek ciężaru dla spoin równy 1,8%.
- Wymiary podano w [mm].
- Spoiny nieoznaczone na rysunkach wykonać jako czołowe z pełnym przetopem.
- Profile ze stali kwasoodpornej dobrano z katalogów dostawcy - ITALINOX.
- Lokalizacja balustrady wg K-04\_01.

## BALUSTRADA POMOSTU BA4 1:20/1:10

 <div>Przedsiębiorstwo Inżynierii Sanitarnej "MEKOR" 62-200 Gniezno, ul. Chudoby 16</div>			<div>Inwestor:</div> <div>Gmina Osieczna</div> <div>64-113 Osieczna, ul. Powstańców Wlkp. 6</div>		
Funkcja	Imię i Nazwisko	Nr uprawnień	Data	Podpis	Faza:
Projektował	mgr inż. Tomasz Skórcz	KI-II-7342-90/98	01.2016		P.B-W
Kreślił	mgr inż. Łukasz Kamiński		01.2016		Branża: Konstrukcja
Sprawdził	mgr inż. Damian Wiluś	KUP/0036/PWOK/06	01.2016		Nr arch.: 153/PR/15
Obiekt:		Nazwa rysunku:			Skala:
Przebudowa i rozbudowa i oczyszczalni ścieków w Osiecznej. Działki nr 195/9; 195/10; 195/11; 195/1; 89; obręb Wojnowice		Reaktor biologiczny Balustrada pomostu BA4			1:20/1:10
		PRAWA AUTORSKIE ZASTRZEŻONE - Ustawa z dnia 04.02.1994r. (Dz.U. 1994 Nr 24 poz 83) Powielanie we wszelkiej postaci bez pisemnej zgody Autora zabronione.			Nr rys.: K-04_28
					Nr str.: 102